



# GUIDE DE L'ÉTUDIANT

 école  
rockefeller

Former, Accompagner, Innover

# LE MOT DU DIRECTEUR GÉNÉRAL

Chères étudiantes, chers étudiants,

Au nom de l'ensemble des collaborateurs, je vous souhaite la bienvenue à l'Ecole Rockefeller.

Nous sommes heureux de vous accueillir au sein de notre établissement.

Ce livret vous est spécialement destiné et vous sera utile pour comprendre l'organisation, le fonctionnement ainsi que les activités de l'établissement que vous intégrez en tant qu'étudiant, élève ou stagiaire.

Nous espérons que vous trouverez toutes les informations nécessaires.

Nous vous souhaitons une excellente année scolaire.

M. Yannick Gheno

# SOMMAIRE

- 1- L'École Rockefeller : Découvrir l'établissement ..... p.4
  - Présentation de l'École ..... p.5
  - Les formations proposées ..... p.6-7
  - L'apprentissage ..... p.8
  - Les outils à disposition : ressources numériques, CeRAN ..... p.9-10
- 2- Se repérer et vivre au sein du campus ..... p.12
  - Plan et repérage dans l'école ..... p.13
  - Registraire ..... p.14
  - Restauration ..... p.15
- 3- Préparer son arrivée ..... p.16
  - Venir à l'école ..... p.17
  - Infos pratiques : solutions d'hébergement, aides, ect. .... p.18-21
- 4- Bien-être et santé ..... p.22
  - Veiller à sa santé ..... p.23
  - Référents handicap, harcèlement .....p.24
  - Soins - clinique pédicurie podologie ..... p.25
- 5- Communication et engagement ..... p.26
  - Datalumni ..... p.27
  - Implication dans la vie de l'école ..... p.28
  - Communication de l'École..... p.28
  - Vie étudiante - BDE ..... p.29





## L'ÉCOLE ROCKEFELLER

L'École Rockefeller est un établissement d'enseignement supérieur, Institut centenaire de référence, de statut de Fondation reconnue d'Utilité publique, l'Ecole est un organisme d'intérêt général. Elle est spécialisée dans la formation aux métiers de la Santé et du Social, des domaines essentiels et en constante évolution. Ce cadre propice à l'excellence s'appuie sur une pédagogie novatrice permettant d'acquérir des compétences pratiques et théoriques nécessaires pour réussir dans ces secteurs.

L'École aujourd'hui affirme sa volonté de former des professionnels paramédicaux et sociaux de qualité, des jeunes et des adultes aux emplois de proximité afin de contribuer à la réussite de leur insertion professionnelle.

L'École souhaite également poursuivre ses collaborations avec les Universités et s'ouvrir davantage aux échanges européens et internationaux.

### Quelques chiffres clés



**12** Diplômes d'État



**91%** d'insertion professionnelle  
6 mois après la diplômation



**40 309** diplômés  
depuis 1923



**1 900** étudiants en 2024  
**320** formateurs vacataires  
**140** collaborateurs permanents  
dont 80 formateurs professionnels

## NOS FORMATIONS

L'École Rockefeller privilégie l'innovation pédagogique. Ses formations ne se limitent pas à la transmission de connaissances théoriques ; elles intègrent aussi des expériences pratiques et immersives. Grâce à des mises en situation, des stages et des collaborations avec des professionnels du secteur, les étudiants ont l'opportunité d'acquérir une expérience concrète, essentielle pour aborder le marché du travail avec confiance.

### Formations en santé



- Accompagnant Educatif Petite Enfance
- Aide-soignant
- Auxiliaire de puériculture
- Infirmier
- Pédicure-podologue
- Puéricultrice
- Manipulateur en Electroradiologie Médicale

### Formations sociales



- Assistant de service social
- Accompagnant éducatif et social
- Technicien de l'intervention sociale et familiale
- Educateur de Jeunes Enfants
- Analyse et conception de l'intervention sociale



### Formations continues



Les professionnels de la santé et du social ont l'obligation de se former tout au long de leur carrière. L'École Rockefeller a créé son pôle formation continue Rock+, un mode d'apprentissage proposé aux professionnels salariés et aux demandeurs d'emploi en vue d'améliorer leurs compétences ou d'acquérir de nouvelles connaissances professionnelles :

- Structurer et coordonner l'accompagnement des résidents et de leurs familles en EHPAD (IDEC)
- Piloter la gestion d'un établissement d'accueil du jeune enfant (ESAJE)
- Gestion du stress pour les professionnels de santé grâce à l'autohypnose
- L'hypnose dans les soins : Hypnoalgésie de la douleur aiguë et induite
- Responsable-coordonnateur services au domicile (RCSAD)
- Tutorat des stagiaires infirmiers
- Actualisation des compétences des aides-soignants



## L'APPRENTISSAGE



Le CFA des Métiers de la Santé et du Social Auvergne-Rhône-Alpes a pour objet de promouvoir, développer, organiser des formations par alternance, principalement en apprentissage, dans l'enseignement supérieur ou professionnel, en réponse aux besoins des entreprises et des professionnels plus particulièrement des domaines : de la santé, du social et du médico-social. Vous avez moins de 30 ans ou avez une reconnaissance RQTH ou êtes sportif de haut niveau. L'équipe du CFA MSS AURA vous accompagne pour la mise en relation avec nos partenaires.

Vous souhaitez poursuivre votre formation en apprentissage, passer de l'initiale à la signature d'un contrat avec un employeur, n'hésitez pas :

- Inscrivez-vous sur le site du CFA [CFA - Apprentis](#) avec votre CV. Les équipes vous proposeront l'accompagnement nécessaire à la réussite de ce projet
- Ou venez directement à leur rencontre.

Ses locaux se trouvent au deuxième étage de l'Ecole Rockefeller, dans les bureaux C205 - C206 - C207.

## LES OUTILS

### MyRock

MyRock est une application numérique développée par l'École Rockefeller, disponible sur ordinateur et mobile. Elle vise à faciliter l'accès des étudiants à l'ensemble de leurs données scolaires tout en optimisant le suivi pédagogique assuré par les formateurs et le personnel administratif. Parmi ses principales fonctionnalités, on retrouve : la consultation du planning des cours, la déclaration et le suivi des absences, ainsi que la gestion des documents relatifs à la valise pédagogique.

### La suite bureautique - Microsoft 365

L'école Rockefeller ayant souscrit un abonnement Microsoft 365, il n'est plus nécessaire d'acheter des licences ou de souscrire des abonnements Microsoft 365 personnels.

Vous disposerez par défaut d'un compte se terminant par «@ecole-rockefeller.com», ce compte vous servira dans les échanges avec l'établissement et comme identifiant sur nos différentes plateformes.



En cas de problème informatique ou question concernant les outils, une permanence est mise en place du 7 septembre jusqu'à mi-octobre les mardi et jeudi, entre 16h et 18h, au 1er étage - AILE C.

L'installation de la suite Microsoft 365 sur des équipements personnels est possible pour le temps de votre scolarité chez nous.

Les principaux logiciels de Microsoft mis à votre disposition sont : OneDrive, Word, Excel, PowerPoint, Outlook, Teams.

Vous pouvez l'installer sur vos équipements personnels dans la limite de 5 PC/Mac + 5 tablettes Windows/Ipad + 5 smartphones. Votre adresse mail Rockefeller est conservée le temps de la formation et 6 mois après.

## Centre de Ressources et d'Accompagnement au Numérique

Les services proposés par le CeRAN sont dans l'esprit d'un guichet unique. Ils allient pédagogie, numérique, information et formation.

Que ce soit pour un accompagnement, une formation, une recherche d'information, pour la mise en place d'un projet pédagogique particulier, le Centre de Ressources et d'Accompagnement au Numérique assure un soutien efficient aux étudiants, formateurs et collaborateurs de l'Ecole Rockefeller en matière d'innovation, de veille, d'information et de pédagogie numérique.

Le CeRAN se situe au rez-de-chaussée de l'Institut, aile B du bâtiment.

Horaires : du lundi au jeudi de 8h à 19h et le vendredi de 8h à 16h30

Du lundi au jeudi de 17h à 19h, des étudiants chargés d'accueil sont également présents pour vous accompagner.

Pour toute demande, vous pouvez les contacter :

📞 +33 4 78 76 52 81

✉️ [ceran@ecole-rockefeller.com](mailto:ceran@ecole-rockefeller.com)

Flashez le QR Code ou [cliquez ici](#) - pour un accès direct au site du CeRAN







# SE REPÉRER ET VIVRE AU SEIN DU CAMPUS



## SE REPÉRER

ETAGES	AILE B	AILE C	AILE A
Rez-de-jardin	Clinique Pédicurie- Podologie Studio vidéo	Toilettes Reprographie	Salles de cours TP Salles de simulation
Rez-de-chaussée	CeRAN Grand Salon	Accueil Pôle scolarité Pôle admission Service Registraire	Amphithéâtres Cafétéria BDE AER Tableaux d’affichage
1er étage	Salles de cours	DSI	Amphithéâtre Salles de cours
2ème étage	Salles de cours	CFA Pôle Social	Salles de cours
3ème étage	Section Puériculture (IFP et IFAP) Formation continue	Pôle Social	Pôle Santé (IFPP)
4ème étage	Direction Générale Service Communication Comptabilité		Pôle Santé (IFMEM, IFSI, IFAS)

Extérieur côté parking Aile B : Salles de TP de puériculture - Accès par l’extérieur

Première lettre	Deuxième lettre	Groupe de chiffre	Exemple
Aile	Etage	Salle	
A - B - C	S : Sous-sol R : Rez-de-chaussée 1er - 2ème - 3ème - 4ème	01 - 02 - 03 - 04	RDV en BI-01 ? Aile B, 1er étage, salle 01

## REGISTRAIRE



Le Registraire, situé au rez-de-chaussée du bâtiment, est constitué de l'accueil de l'École, et de deux pôles distincts.

L'accueil est votre premier interlocuteur et vous oriente en fonction de votre demande.

Le Pôle Admission gère les inscriptions administratives et le Pôle Scolarité suit les absences, le suivi des financements, (...) pour toutes les sections et formations de l'Ecole Rockefeller (hors formation continue).

En cas de départ de feu,  
j'utilise le déclencheur  
manuel du couloir pour  
donner l'alarme

## SÉCURITÉ

### En cas de déclenchement de l'alarme incendie



Je ferme les portes et les fenêtres. J'évacue le bâtiment sans précipitation et me dirige vers l'issue la plus proche. Je suis les consignes de mes enseignants. Je laisse libre les voies de circulation. Si je suis aux côtés d'une personne handicapée : soit je la prends en charge, soit je l'installe dans une pièce sécurisée. Je prends son numéro de téléphone, et la signale à un responsable au plus vite. En aucun cas, je n'utilise l'ascenseur. Je ne reviens pas sur mes pas. Je ne me réfugie pas dans les étages supérieurs, ni sur les coursives. Je rejoins le point de rassemblement le plus proche symbolisé par ce panneau, et je reste éloigné des fenêtres. J'attends l'autorisation de la Directrice ou de son représentant avant de réintégrer les locaux.

Responsable de la sécurité : Juan Mercader

## SE RESTAURER



### Crous



Le système de paiement Izly via votre application Izly ou votre carte d'étudiant multiservices, vous permet de justifier votre statut étudiant et régler vos repas dans les cafets' et restos' du Crous de Lyon.

### Restau U et Cafeteria du Crous

Cafétéria Laënnec - 11 rue Paradin 69008 Lyon - du lundi au vendredi de 7h30 à 15h45 de septembre à mai de 7h30 à 15h en juin

Cafétéria Rabelais Faculté de Médecine - 8 Avenue Rockefeller 69008 Lyon - du lundi au vendredi de 7h30 à 18h

Restaurant Rockefeller - 6 rue Volney 69008 Lyon - du lundi au vendredi de 11h30 à 13h45

### Restauration à proximité



#### Boulangeries

Boulangerie Maryse Bastié  
31 rue Maryse Bastié 69008 Lyon  
Boulangerie Ghisalberti  
135 cours Albert Thomas 69008  
Lyon



#### Supérette

Franprix 29 boulevard Jean XXIII  
69008 Lyon



#### Fast-Food

Mac Donald's  
Place d'Arsonval 69008 Lyon  
Les burgers de papa  
119 Avenue des Frères Lumière  
69008 Lyon

L'avenue des Frères Lumière propose un grand nombre de restaurants variés.





## PRÉPARER SON ARRIVÉE



## VENIR À L'ÉCOLE

Pour venir à l'École Rockefeller, vous avez plusieurs options de transport. L'école est bien desservie par les transports en commun et facilement accessible à vélo.

### Les transports en commun

L'École Rockefeller est accessible via les lignes de Bus, Tramway et Métro de Lyon. Pour plus de détails sur les itinéraires et horaires, veuillez consulter le site des Transports en commun lyonnais (TCL).



METRO  
Ligne D : Arrêt Grange  
Blanche



TRAMWAY  
Lignes T5 et T2



BUS  
Lignes C13 / C8 / C26 / C16  
Bus 34 - 24 - 1E

### En vélo

Lyon dispose d'un réseau de pistes cyclables bien développé, et des stations Vélo'v sont disponibles près de l'école.

Vous avez entre 14 et 25 ans ? Vous avez plus de 25 ans et vous êtes en parcours d'insertion, dans la Métropole de Lyon ? La Métropole du Grand Lyon prête un vélo pendant 1 an.

Consultez le [site Free Vélo'v](#) pour plus d'informations.



**Un vélo gratuit  
pour tous  
les étudiants  
de 18 à 25 ans**



MÉTROPOLE  
GRAND LYON

# LES SOLUTIONS D'HÉBERGEMENT



Les étudiants de l'École Rockefeller disposent de diverses options d'hébergement pour répondre à leurs besoins.

## Hébergement en résidences CROUS

Les résidences Crous offrent des logements spécialement conçus pour les étudiants, à des tarifs abordables.

Elles sont situées à proximité des établissements d'enseignement, comme l'École Rockefeller.

Pour postuler à un logement en résidence Crous, suivez les étapes décrites sur le site officiel du Crous de Lyon.

## Hébergement en résidences hors CROUS

En plus des résidences Crous, les étudiants peuvent opter pour des logements hors Crous qui offrent également des solutions variées et flexibles :

- Colocation : Partager un appartement avec d'autres étudiants pour réduire les coûts.
- Studios et appartements : Pour ceux qui préfèrent vivre seuls ou avec plus d'intimité.
- Résidences étudiantes privées : Des appartements meublés avec des services comme la sécurité, le nettoyage, et les espaces communs.

## Annonces logements étudiants via la plateforme Datalumni

Un groupe dédié aux étudiant·e·s et ancien·ne·s de l'École Rockefeller est disponible sur la plateforme Datalumni. Vous y trouverez des offres de logement, des colocations à pourvoir.

Partagez vos annonces, échangez vos bons plans et connectez-vous avec la communauté Rockefeller pour trouver le logement qui vous correspond.



Flashez ce QR  
code ou  
cliquez ici

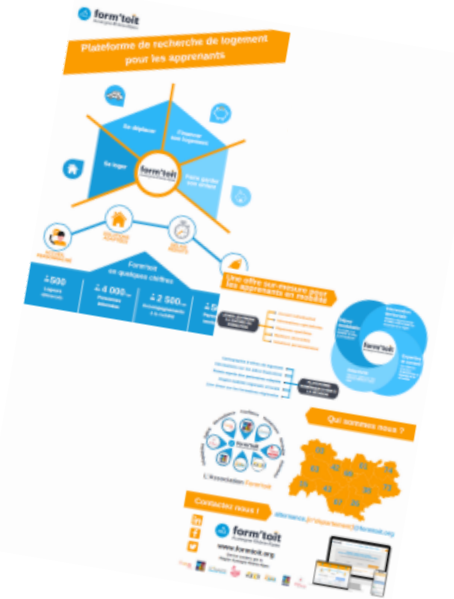
## FORM'TOIT

Une plateforme numérique pour trouver des solutions de mobilité concrètes. Cet outil permet une recherche personnalisée et gratuite pour des solutions de logement, transport ou garde d'enfants facilitant l'accès à une offre d'emploi ou de formation en alternance sur l'ensemble de la Région Auvergne Rhône-Alpes

## Guide du logement

Le but de ce guide est d'aider à s'organiser afin d'orienter ses recherches de logement.

<https://gaelis.fr/defense-des-droits/guide-du-logement/>



## Les aides au logement

Il existe plusieurs aides financières pour aider les étudiants à gérer les coûts de leur logement. Ces aides peuvent couvrir une partie du loyer ou aider avec la caution locative :

- APL (Aide Personnalisée au Logement) et prime de déménagement
- L'aide à la Caution Locative (Clé - Caution Locative Étudiante)
- Loca-Pass (pour les moins de 30 ans)
- Mobili-Jeune
- Fonds de Solidarité pour le Logement (FSL)



## LES AIDES FINANCIÈRES

### Le pass'Région

La carte jeune de la Région Auvergne-Rhône-Alpes offre des avantages sous la forme de réduction ou d'une gratuité d'accès auprès des structures partenaires : sport, culture, transport...  
<https://jeunes.auvergnerhonealpes.fr/206-commande.html>



### Le guide des aides sociales

Ce guide est une ressource tant pour les aides financières et/ou matériels que pour les bons plans.  
<https://gaelis.fr/defense-des-droits/guide-des-aides-sociales-etudiantes/>



Plus d'informations sur les aides financières ?

Aide de la région Auvergne-Rhône-Alpes : <https://www.auvergnerhonealpes.fr/aides>

Caisse d'allocations familiales (CAF) : Vous pouvez selon vos revenus et vos charges bénéficier des aides de la CAF. Faites la simulation de vos droits sur le site de la CAF :  
+ D'INFOS [www.caf.fr](http://www.caf.fr) - Faire une simulation

### Fonds social - Ecole Rockefeller

L'Ecole Rockefeller souhaite donner à chacun les mêmes chances de réussite et permettre au plus grand nombre de trouver sa place dans la société de demain. Pour cela elle a créé un fonds social pour accompagner les étudiants en difficulté financière dans leur scolarité en versant des bourses.

Ces bourses visent à soutenir des étudiants rencontrant des difficultés financières pour se loger et leur donner une chance d'aborder leur formation avec plus de sérénité.

Ces bourses d'un montant à définir en fonction des besoins, seront attribuées, grâce aux dons de mécènes privés (entreprises, particuliers, anciens élèves de l'Ecole) afin d'accompagner et faciliter le logement des étudiants.

Les dossiers de demandes de bourses seront examinés par un comité de sélection, qui prendra comme critères de décision les éléments fournis par l'étudiant concernant sa situation sociale et financière en fonction de :

- L'urgence de la situation
- Les ressources financières pour vivre (reste à vivre)
- La situation personnelle
- L'investissement et la motivation dans la formation

Le dossier de demande est disponible auprès de vos formateurs référents, si vous avez besoin d'aide, n'hésitez pas à les solliciter.

Votre formateur référent doit se prononcer sur votre dossier et vous orienter pour un entretien avec la Direction de votre pôle. Une fois votre dossier complété et accompagné de l'ensemble des justificatifs, il convient de l'adresser par email à Anne de PRANDIERES : [anne-deprandieres@ecole-rockefeller.com](mailto:anne-deprandieres@ecole-rockefeller.com)

# 4

## BIEN-ÊTRE ET SANTÉ

## UN CADRE PROPICE À L'ÉPANOUISSEMENT PERSONNEL

À l'École Rockefeller, la réussite académique va de pair avec l'épanouissement personnel. Consciente des enjeux auxquels font face les étudiants, l'école met en œuvre une série de dispositifs visant à soutenir leur bien-être : ateliers de gestion du stress, séances de coaching personnalisées, accompagnement en santé mentale... Autant de ressources pensées pour favoriser l'équilibre entre les exigences des études et la qualité de vie. En cultivant une culture d'écoute et de bienveillance, l'établissement crée un climat propice à la valorisation de chacun. Ces initiatives contribuent à développer des profils résilients, capables d'affronter avec assurance les défis académiques et personnels. Ce soutien global renforce l'estime de soi et la capacité d'adaptation, des atouts précieux pour réussir et s'épanouir dans le monde professionnel.

### HAPPSYHOURS

Viens rencontrer un.e psychologue gratuitement !

Lundi de 10h30 à 13h30 à l'École Rockefeller

- Réservé aux étudiant.e.s de l'établissement
- Avec RDV (à prendre auprès du secrétariat d'Apsytude - 30 à 45 min)
- Sans RDV (prise de contact et consultation possible en fonction des disponibilités du jour)
- Aile C - 1er étage - Salle C1-05



06 27 86 91 83 - [rdv.apsytude@gmail.com](mailto:rdv.apsytude@gmail.com)

[www.apsytude.com](http://www.apsytude.com)







## Référent handicap

L'École s'engage à adapter avec vous les modalités de votre formation.

" J'ai eu un grave accident "

" J'ai une maladie chronique "

" J'ai des difficultés à lire  
et à écrire "

" Je n'ai jamais bénéficié  
de mesures compensatoires  
et je m'aperçois que  
j'en ai besoin "

" Je confonds mes mots.  
J'ai besoin de plus de temps  
que les autres "

" Je présente des troubles  
auditifs, visuels, moteurs,  
cognitifs, psychiques "

Vous souhaitez rencontrer un référent handicap au sein de l'École ?  
Envoyez un mail : [referents-mh@ecole-rockefeller.com](mailto:referents-mh@ecole-rockefeller.com)



## Focus référent harcèlement

Le harcèlement est un phénomène complexe et préoccupant qui peut toucher des individus dans divers contextes, notamment à l'école, au travail, et dans la vie quotidienne. À l'École Rockefeller, nous croyons qu'il est essentiel de sensibiliser nos étudiants et nos professionnels à cette problématique afin de créer un environnement sûr et respectueux pour tous.

En cas de harcèlement, nous vous encourageons à contacter immédiatement un membre de notre équipe pédagogique ou un référent de sécurité.

## Soins de Pédicure-Podologie

Dans le cadre de la formation des étudiants, l'École Rockefeller dispose d'une clinique de pédicurie-podologie. Cet espace pédagogique de soin est accessible gratuitement pour l'ensemble des étudiants de l'Etablissement.

Pour bénéficier d'un soin (pédicurie-podologie ou semelles orthopédiques), il suffit de prendre rendez-vous via l'application Maiia ou directement à l'accueil de la clinique. Une belle opportunité de prendre soin de sa santé tout en soutenant la formation des futurs professionnels.

Flashez ce QR code ou pour prendre [RDV ici](#)



- Lundi 08:30 - 12:00 / 13:00 - 20:00
- Mardi 08:30 - 12:00 / 13:00 - 20:00
- Mercredi 08:30 - 12:00 / 13:00 - 17:00
- Jeudi 08:30 - 12:00 / 13:00 - 20:00
- Vendredi 08:30 - 12:00 / 13:00 - 17:00







## UN RÉSEAU D'ANCIENS ÉLÈVES DYNAMIQUE ET INFLUENT

Les diplômé·e·s de l'École Rockefeller forment une communauté engagée et influente, prête à soutenir les nouvelles générations. Grâce à leurs expériences, leurs conseils avisés et leur réseau professionnel, ils jouent un rôle clé dans l'accompagnement des étudiants vers la réussite.

Des rencontres, conférences et événements de réseautage sont régulièrement proposés, offrant aux étudiant·e·s l'opportunité d'échanger avec des professionnels déjà établis. Ces moments privilégiés permettent d'enrichir ses perspectives, mieux comprendre les réalités du terrain, et se projeter sereinement dans son avenir professionnel.

Les parcours inspirants de nos alumni témoignent de la force du lien qui unit les générations Rockefeller, et confirment que l'école est bien plus qu'un lieu de formation : elle est un véritable tremplin vers une carrière épanouissante.

La plateforme DATALUMNI est un outil collaboratif à destination des étudiants, diplômés, formateurs et recruteurs. Elle vise à offrir un réseau en quelques clics afin de créer une véritable communauté dans l'esprit Rockefeller, en aidant et orientant les nouveaux élèves dans leurs études supérieures ou vers l'insertion professionnelle, le tout, en restant connectés aux grands projets de l'école.

Connectez-vous à la communauté Rockefeller en vous inscrivant pour contribuer tous ensemble à la réussite de chacun !

Une invitation à rejoindre la plateforme vous sera adressée directement sur votre adresse mail personnelle dès la rentrée.

## COMMUNICATION ET ENGAGEMENT



REJOIGNEZ LA COMMUNAUTÉ  
ALUMNI



[Créez un compte](#)



## ENGAGEMENT



### Devenez Ambassadeur de l'Ecole Rockefeller

Vous souhaitez vous impliquer, porter fièrement les valeurs de votre établissement et participer activement à sa vie ? Le rôle d'ambassadeur est fait pour vous.

En devenant ambassadeur, vous aurez l'occasion unique de :

- représenter l'école lors d'événements internes et externes (forums, journées portes ouvertes, cérémonies...),
- accueillir et guider les nouveaux étudiants afin de créer un environnement chaleureux et inclusif,
- partager vos idées, vos expériences et vos engagements pour faire évoluer positivement la communauté étudiante,
- collaborer avec l'équipe pédagogique et les services de l'école pour mettre en place des actions concrètes.

[Rejoignez cette communauté ! Contat@ecole-rockefeller.com](mailto:Contat@ecole-rockefeller.com)

## NOS RÉSEAUX SOCIAUX



La vie étudiante ne s'arrête pas aux murs de l'établissement ! Pour ne rien manquer des actualités, événements, projets, concours ou moments forts de votre école, suivez-nous sur les réseaux sociaux.

Rejoignez-nous, partagez vos expériences et découvrez ce qui se passe au quotidien dans notre communauté.

Un bon moyen de vous exprimer, de vous inspirer, et de rester informé en temps réel.



[@ecolerockefellerofficiel](https://www.instagram.com/ecolerockefellerofficiel)



[@ecolerockefeller](https://www.tiktok.com/@ecolerockefeller)



[@ecolerockefeller](https://www.linkedin.com/company/ecolerockefeller)

## BDE AER

L'AER (Association des Étudiants de Rockefeller) est une association de loi 1901 ayant pour objectif d'animer la vie étudiante au sein de l'école Rockefeller et de promouvoir la cohésion ainsi que l'entraide entre ses étudiants et élèves.

Pour ce faire, l'AER organise :

- Des séances de tutorat
- Des événements promouvant la culture, le sport et l'innovation sociale
- Des événements de cohésion
- Le Gala de fin d'année

Les actions mises en place par l'AER ont également pour objectif de répondre aux différentes problématiques de défense des droits des étudiants. Le bureau se trouve au rez-de-chaussée, à côté de l'amphi 1.

Si vous souhaitez vous investir dans la vie étudiante, n'hésitez pas à les contacter !





**ECOLE ROCKEFELLER**  
**FONDATION RECONNUE D'UTILITÉ PUBLIQUE**  
4 avenue Rockefeller, 69008 Lyon

**HORAIRES**

Lundi au Vendredi : 8h00 – 19h00  
Samedi & Dimanche : Fermé

**CONTACT**

04 78 76 52 22  
[contact@ecole-rockefeller.com](mailto:contact@ecole-rockefeller.com)

-

[ecole-rockefeller.com](http://ecole-rockefeller.com)



école  
rockefeller